

Przebudowa drogi powiatowej nr 1477D w Miejscowości Nowica

Mapa poglądowa

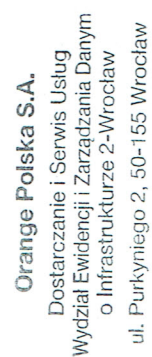
Skala 1:20 000

Orange Polska S.A.
Dostarczanie Rozwoju Usług
Wydział Ewidencji i Zarządzania Danymi
o Infrastrukturze 2-Wrocław
ul. Pułkownika 155 55 Wrocław

[illegible]

UNIT IN UNIT





Jednostka projektowa

POTOCZNY
ul. Lwowska 4
55-200 Oława
www.potoczny.pl

Przebudowa drogi powiatowej nr 1477D w miejscowości Nowica

Obręb Nowica gm. Dobroszyce działki 100/2, 60/1

Tytuł rysunku:

Skala: 1:500	Nr rysunku: 02/2
-----------------	---------------------

Stadium:	PROJEKT BUDOWI ANY
Data:	10.2016

Imię i Nazwisko:

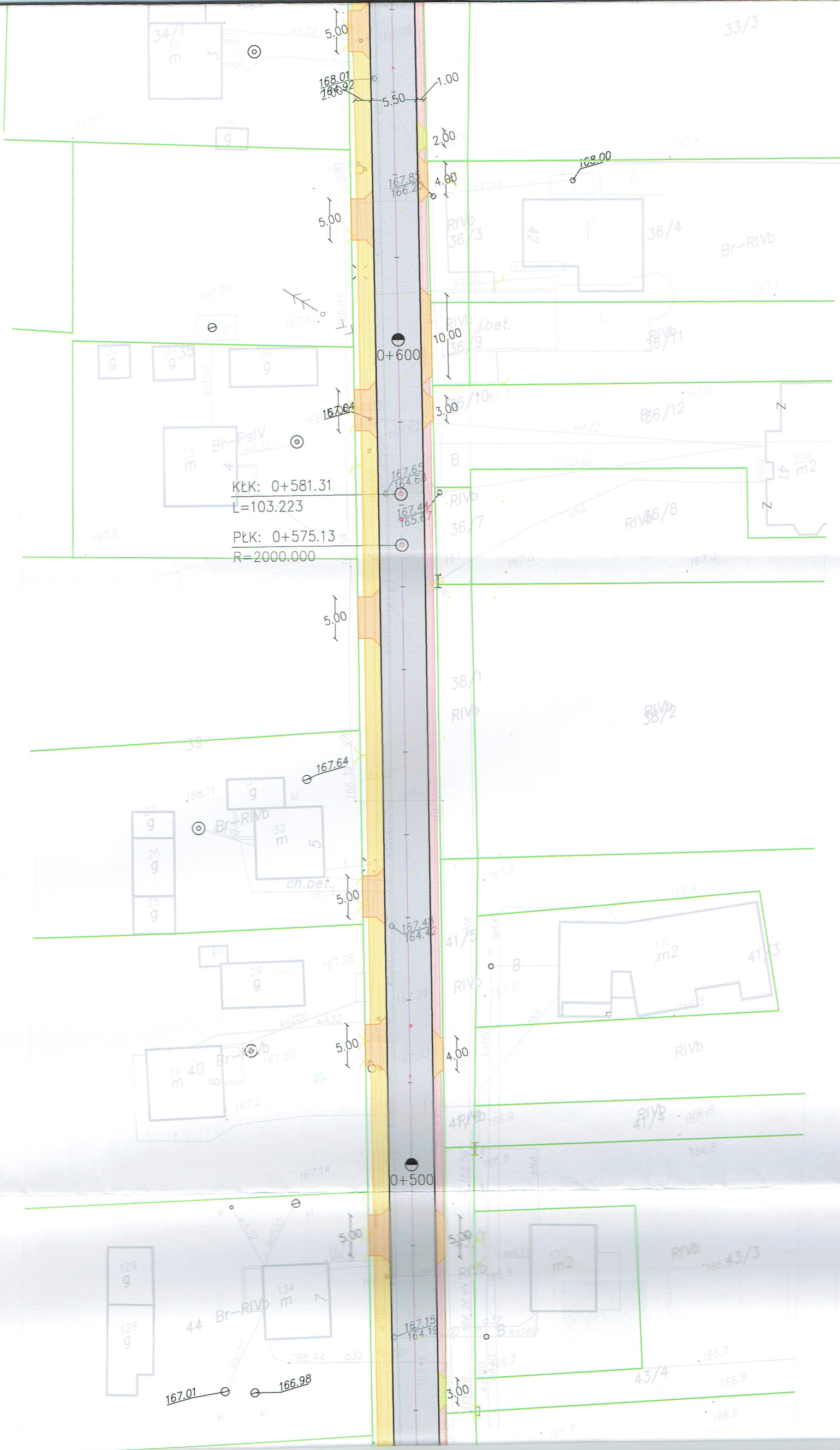
Imię i Nazwisko:
mgr inż. Ryszard Potoczny

mgr inż. Ryszard Potoczny

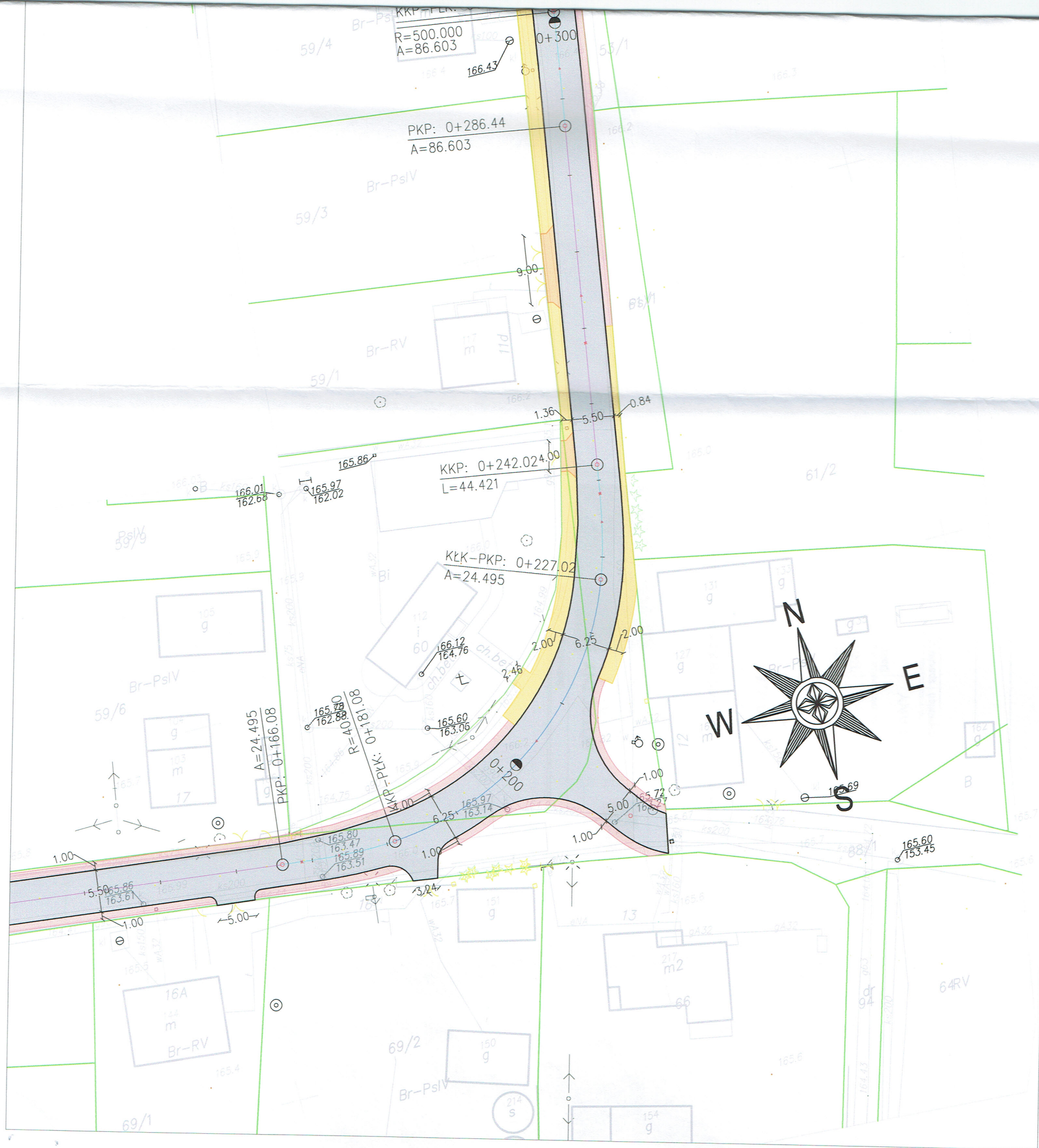
mgr inż. Szymon Potoczny

Nr uprawnień i specjalność

33/3



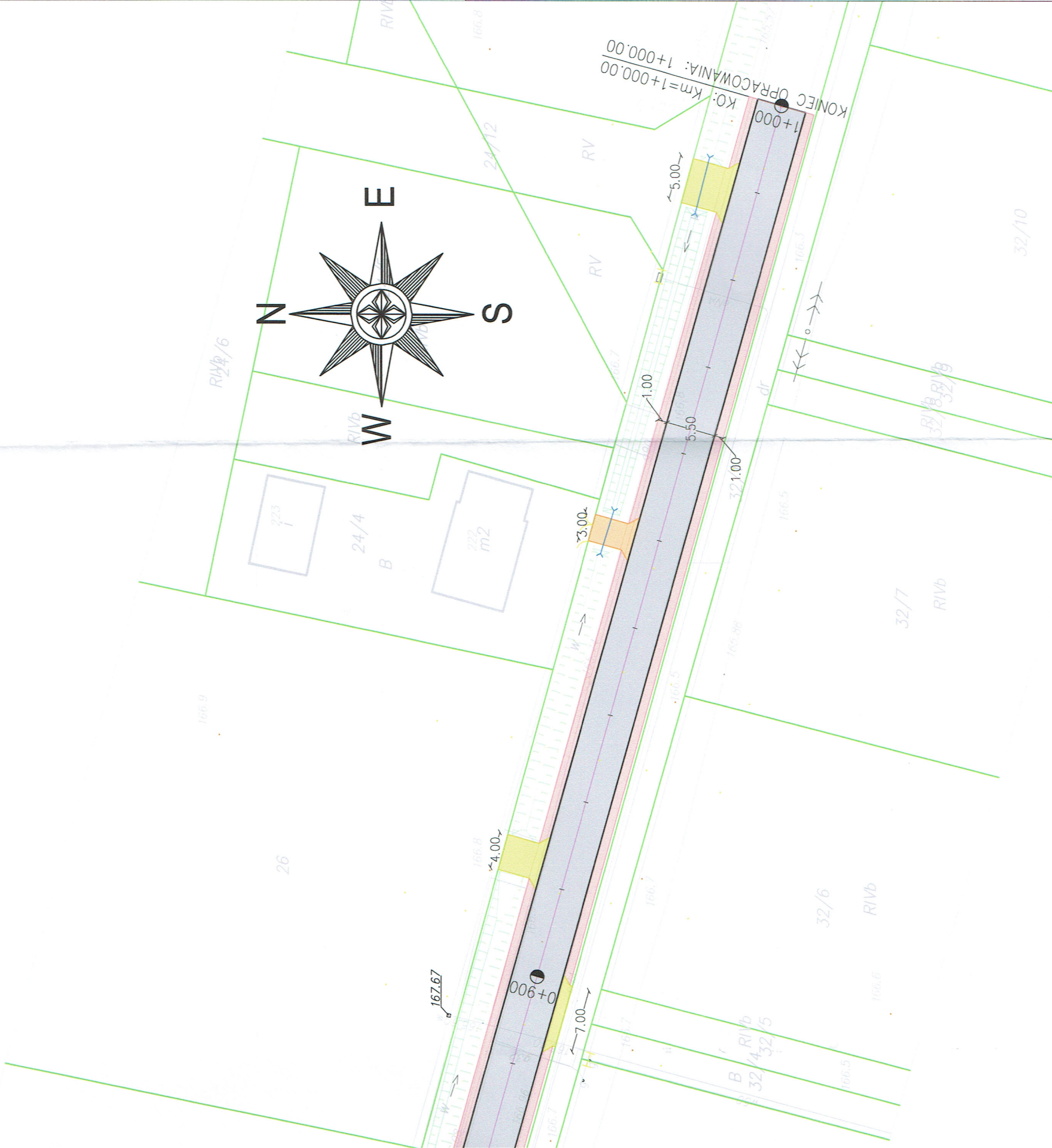




- Projektowana nawierzchnia asfaltowa
- Projektowane chodniki z kostki betonowej
- Projektowane pobocza gruntowe
- Projektowane zjazdy z kostki betonowej
- Projektowane zjazdy z kruszywa
- Rowy do oczyszczczenia
- Przepusty do remontu
- Granice działek

Orange Polska S.A.
Dostarczanie i Serwis Usług
Wydział Ewidencji i Zarządzania Danymi
o Infrastrukturze 2-Wrocław
ul. Purkyniego 2, 50-155 Wrocław

Inwestor/Zamawiający		Jednostka projektowa	
Zarząd Dróg Powiatowych 56-400 Oleśnica ul. Wojska Polskiego 52c		POTOCZNY ul. Lwowska 4 55-200 Olawa www.potoczny.pl	
ZDP OLEŚNICA		PRACOWNIA PROJEKTOWA POTOCZNY	
Inwestycja:	Przebudowa drogi powiatowej nr 1477D w miejscowości Nowica		
Działki:			
Adres:	Obręb Nowica gm. Dobroszyce działki 100/2, 60/1		
Tytuł rysunku:	Plan zagospodarowania terenu		
Branża:	DROGOWA		
Nr umowy:	Stadium: PROJEKT BUDOWLANY	Skala: 1:500	Nr rysunku: 03/2
		Data: 10.2016	
Stanowisko:	Imię i Nazwisko:	Nr uprawnień i specjalność	
Projektant:	mgr inż. Ryszard Potoczny		
Sporządził:	mgr inż. Szymon Potoczny		
		Podpis	



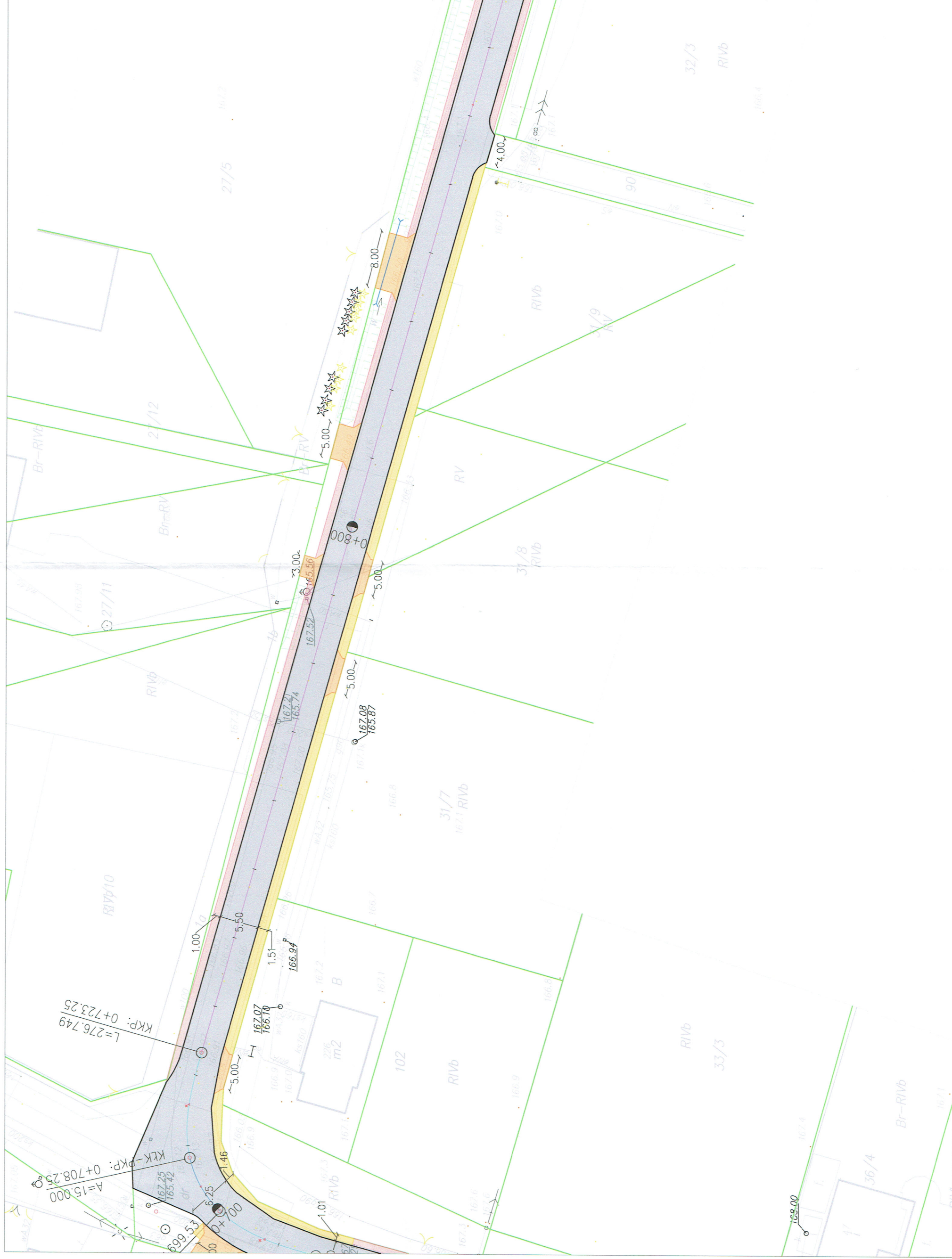




Diagram illustrating the cross-section of a road pavement structure, showing the concrete curb, the 550mm wide pavement area, and the 100mm wide shoulder.

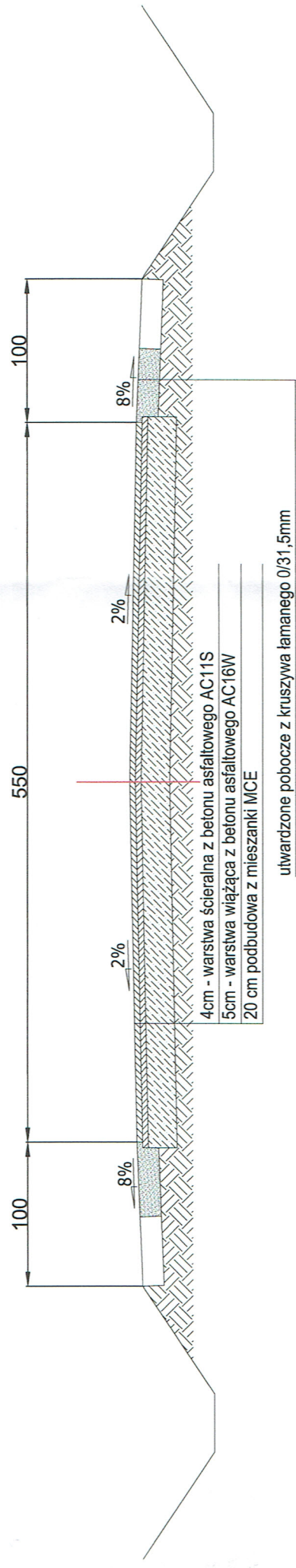
The pavement structure consists of the following layers (from top to bottom):

- 4cm - warstwa ścierna z betonu asfaltowego AC11S
- 5cm - warstwa wiążąca z betonu asfaltowego AC16W
- 20 cm podbudowa z mieszanki MCE

The shoulder is to be constructed with a 0/31.5mm material.

Inwestor/Zamawiający		Jednostka projektowa	
 <p>Zarząd Dróg Powiatowych 56-400 Oleśnica ul. Wojska Polskiego 52c</p>		 <p>POTOCZNY ul. Lwowska 4 55-200 Oława www.potoczny.pl</p>	
Inwestycja:		Przebudowa drogi powiatowej nr 1477D w miejscowości Nowica	
Działka:			
Adres:		Obręb Nowica gm. Dobroszyce działki 100/2, 60/1	
Tytuł rysunku:		Przekroje konstrukcyjne	
Branża:		DROGOWA	
Nr umowy:		Stadium: PROJEKT BUDOWLANY	Skala: 1:25
		Nr rysunku: 3	
		Data: 10.2016	
Stanowisko:	Imię i Nazwisko:		Podpis
Projektant:	mgr inż. Ryszard Potoczny		
Sporządził	mgr inż. Szymon Potoczny		

Przekrój konstrukcyjny nawierzchni
jezdni na odcinku prostym - bez chodnika



Przekrój konstrukcyjny nawierzchni
jezdni na łukach - bez chodnika

